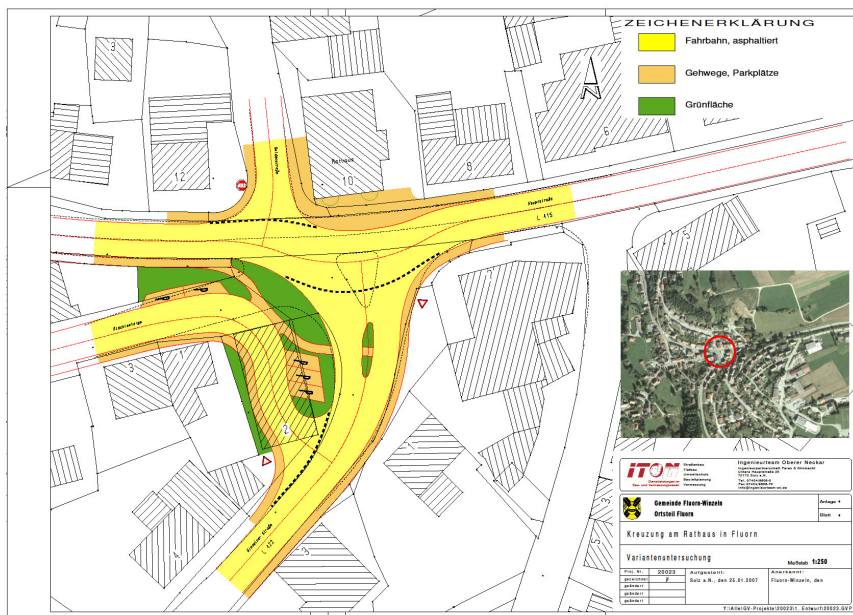


Kreuzung Rathaus Fluorn

Verkehrsplanung



Ingenieurteam Oberer Neckar



KURZBESCHREIBUNG

Konzepterstellung für eine Änderung der Kreuzungssituation

AUFTRAGGEBER

Gemeinde Fluorn-Winzeln

ITON

Ingenieurteam Oberer Neckar
Ingenieurpartnerschaft Faras & Ohnmacht

BAUSUMME

470.000,00 €

PROJEKTDURCHFÜHRUNG

Konzept 2007

PROJEKTbeschreibung

Die Gemeinde Fluorn-Winzeln hat uns beauftragt für einen Kreuzungsbereich in Fluorn ein Konzept zur dörflichen Umgestaltung zu erstellen. Dieses sieht unter anderem vor, dass die Anschlüsse bzw. Anbindungen an die neue Kreuzung neu angeordnet werden mussten. So wird hier die Blöchlesteige um ca. 35 m verschwenkt werden um die Fahrsicherheit im Kreuzungsbereich nachhaltig zu verbessern. In der Winzeler Strasse wird die vorhandene Insel durch einen neuen Fahrbahnteiler ersetzt. Somit wird der Verkehr zukünftig nur noch einfach entlang der Insel geführt werden können und nicht wie bisher mit jeweils zwei Fahrspuren, was in der Vergangenheit zu einer Unsicherheit und Fehlverhalten bei den Fahrzeuglenkern geführt hatte. Die Umgestaltung trägt nach dem vorgeschlagenen Konzept zu einer enormen Steigerung der Sicherheit für die Verkehrsteilnehmer bei. Zusätzlich wurden auch die Fußgänger in die Planungen mit einbezogen.

PLANUNGSLEISTUNGEN

- Konzepterstellung
- Fahrsimulationen
- Kostenoptimierung
- Stellungnahme Regierungspräsidium

TECHNISCHE DATEN

- Kreuzung zweier Landesstrassen mit Einbau eines kleinen Fahrbahnteilers
- Umlegung einer untergeordneten Strasse mit Gebäudeabbruch
- PKW-Parkplätze
- Fußgängerverkehr